

27 & 28
SEPTEMBRE 2019

Des idées
pour demain

ORA MARITIMA

3^e assises de Thau - édition spéciale

transition écologique



OraMaritima.fr

Thau, territoire d'innovation : une plateforme pour concevoir les solutions de demain

Présenté par Stéphane Roumeau, Ingénieur Eau & Innovation au Syndicat mixte du bassin de Thau

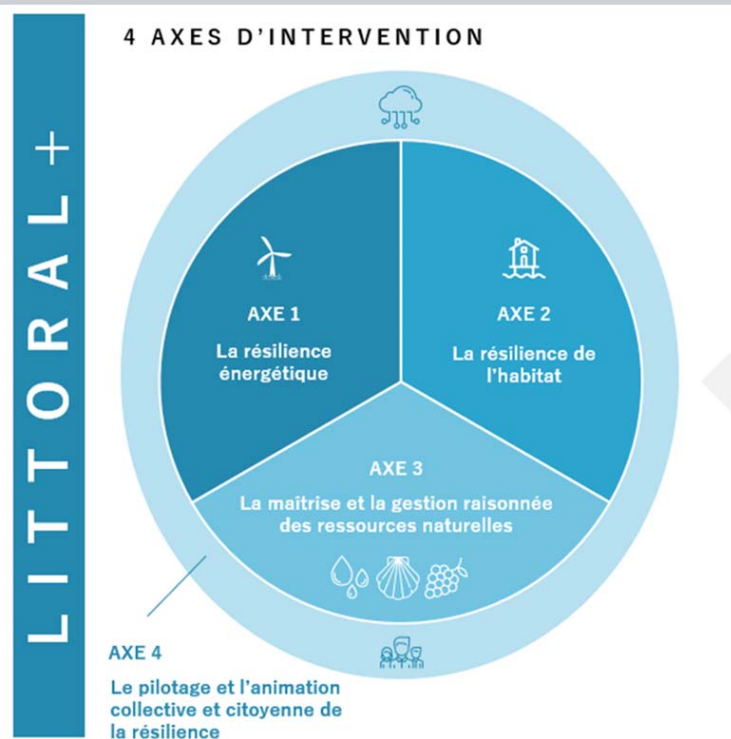
ORA MARITIMA

3^e assises de Thau - édition spéciale

transition écologique

Le Lab Thau dans le projet « Littoral+ »

Le **Projet Littoral+** traduit l'ambition de la Région Occitanie de faire de son littoral un **territoire résilient** pour et avec ses habitants.



Dont 900 k€ de subvention pour le Lab Thau et 6 M€ d'investissement sur le bassin de Thau (Ostréinerie)

Le bassin de Thau, territoire emblématique des problématiques de résilience et « **Preuve de concept** » de Littoral+ :

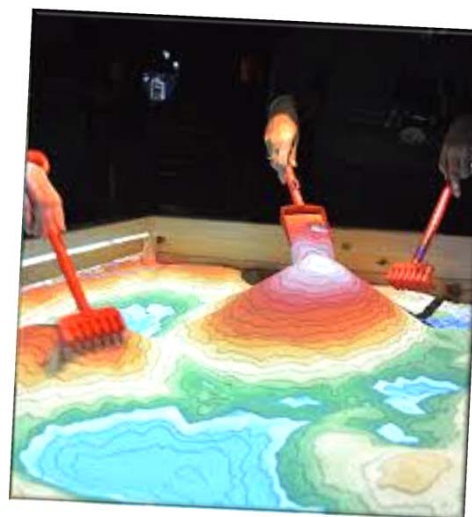
L'action « Lab Territorial de Thau » comprend 6 démonstrateurs relatifs aux différents axes du Projet

Le territoire de Thau

Des problématiques spécifiques aux zones littorales avec des enjeux complexes et des interrelations fortes

- Exposition aux risques naturels (érosion, submersion marine, inondations)
- Gestion de l'eau et milieux aquatiques lagunaires
- Aménagement contraint du territoire (logements, déplacements)
- Attractivité touristique (thermalisme, activités balnéaires, patrimoine naturel et historique)
- Pérennité des activités traditionnelles (transition agro-environnementale)
- Gestion des espaces naturels et agricoles
- Activités portuaires

UN « BAC À SABLE »
POUR L'INNOVATION



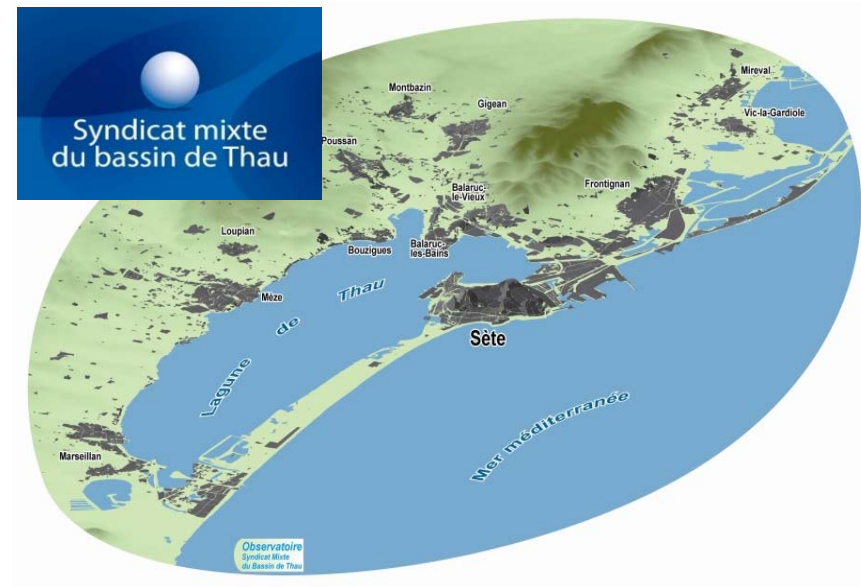
ORA MARITIMA
édition spéciale **transition écologique**

Le Syndicat mixte du bassin de Thau

Une expérience reconnue en matière de gestion intégrée et d'innovation territoriale

- Une expérimentation en matière de GIZC
- Des outils de planification en place et intégrés
- Des outils d'ingénierie performants
- Des nombreux partenariats techniques et scientifiques
- Une gouvernance au service du territoire

**UN INTERMÉDIAIRE DE
CONFIANCE**



Le Lab Thau

Volet 1 : Création et développement de la plateforme d'innovation « Lab Thau »

Animation de l'écosystème :

Mise en place d'une plateforme numérique pour le traitement des données

Activités de formation



1 lieu

1 communauté

1 portefeuille de services

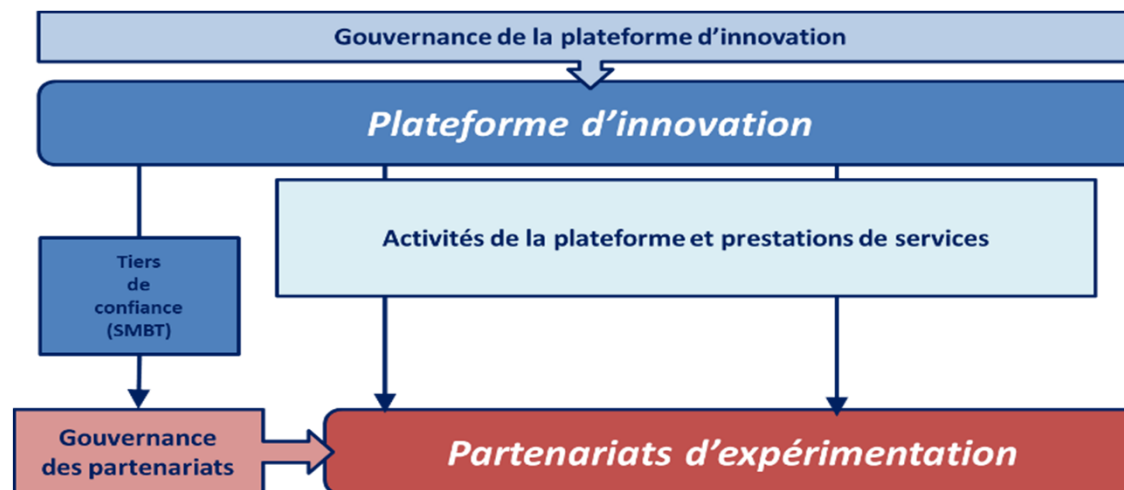
Maison commune de l'innovation

Volet 2 : Les partenariats d'expérimentation

Expérimentations en conditions réelles de services innovants selon 2 approches :

Publique, à l'initiative des collectivités locales et établissements publics du territoire ;

Privée, via la construction de consortiums d'innovation associant acteurs privés et publics.



Les acteurs de la plateforme d'innovation

Collège Mobilisation Citoyenne

- Le **réseau de Tiers-Lieu** sur le Bassin de Thau
- Les membres du **conseil de développement** de Sète Agglopôle Méditerranée
- Les **associations** portées par des initiatives citoyennes



- **Gouvernance publique**
- **Intermédiaire de confiance**

Collège entreprises

Atos



Moyens de calcul, capacité de stockage, web services, solutions de traitement de données (data mining, IA, analytics), IHM, consulting

SUEZ

Activité de mentorat au sein de la plateforme

Entreprises membres des consortiums de projets

Mise à disposition de services supports négociés dans les consortiums

Collège Collectivités territoriales



Collège financeurs



bpifrance



Collège recherche/ R&D/ formation

Cerema



Ifremer

brgm
Géosciences pour une Terre Amable



ORA MARITIMA

édition spéciale **transition écologique**



La mise en œuvre des projets d'expérimentation



Projet Osténergie



Agir pour la
conchyliculture

Portage industriel	Services support Lab Thau
 	suivi technique et scientifique (échanges radiatifs, gradient température et O2, comportement coquillages, Observatoire des productions...), coordination et soutien logistique, concertation et échanges dans le cadre du réseau de tiers-lieux pour le volet sociétal et paysager pour garantir une meilleure appropriation pour les habitants et usagers

Projet Demeaux



Agir pour la
ressource

Portage industriel	Services support Lab Thau
 	<ul style="list-style-type: none">- Mettre en place un réseau de suivi des aquifères et des points de résurgence- Développer un outil de prévention des phénomènes d'inversac (salinisation de la nappe)- Mettre à disposition de la communauté scientifique le forage profond (1000 mètres) en tant que plateforme technologique (test d'équipements)



Projet « démonstrateur » Data Nostrum



Agir par la donnée

Portage industriel	Services support Lab Thau
Inatysco (start-up issue de littoral+)	L'action « Data Nostrum » fera l'objet d'une expérimentation sur le territoire de Thau de son réseau hybride collaboratif d'échange de données et de calcul prédictifs dans le domaine de l'aménagement du littoral. Les membres associés à la gouvernance de la plateforme d'innovation participeront à la définition et à la mise en œuvre de cette expérimentation en lien avec les collectivités locales.

Projet Prospect'Eau



Agir pour la ressource en eau



Portage industriel	Services support Lab Thau
	Un démonstrateur couplant un modèle besoins/ressources (WEAP) et un module d'irrigation à grande échelle offre l'opportunité d'établir des stratégies sur de grands territoires pour une utilisation rationnelle de la ressource en eau intégrant l'accompagnement des besoins agricoles.



Projet Système avertissement inondation / submersion / érosion





Agir face aux
risques naturels

Portage industriel	Services support Lab Thau
 	Développer une chaîne de modélisation de la submersion marine depuis les conditions à grande échelle (large) jusqu'à l'échelle de la rue Anticiper les phénomènes météo-marins pour l'érosion côtière Construire un outil d'assistance à la mise en œuvre des Plans Communaux de Sauvegarde (PCS) par de l'information à haute fréquence Evaluer de manière dynamique les mesures de mitigation

Projet FonciLitto



Agir pour un
aménagement
résilient

Portage	Services support Lab Thau
 	Cette expérimentation portera sur le déploiement du logiciel UrbanSimul pour une analyse et une prospective foncière orientée vers la résilience littorale. Les éléments de connaissance des enjeux (carte des risques – opération 6) seront intégrés et le développement de nouveaux modules et nouvelles fonctionnalités de l'outil sera engagé

Innovation tournée vers l'usage

pour la transition écologique sur le Bassin de Thau

Initiatives des collectivités locales

Initiatives des entreprises

Innovation publique

Innovation en R&D

Lab Thau

Innovation sociétale et sociale

Transfert technologique

Initiatives citoyennes

Initiatives de la recherche et des universités



ORA MARITIMA

3^e assises de Thau - édition spéciale

transition écologique

Merci de votre attention



OraMaritima.fr