

5^{ÈMES} ASSISES DE THAU
ORA MARITIMA
LA CULTURE
DU RISQUE
6 & 7 octobre

*Gérer durablement les sols pour prévenir
les risques*

**Occupation et gestion
des sols agricoles :
vers des paysages résilients**

Marc MORAINÉ - INRAE UMR Innovation
6 octobre 2023



Quelque part entre Gigean et Montbazin



Photos : Marc Moraine

LIMITER LE RUISSELLEMENT ET L'ÉROSION DES SOLS AGRICOLES

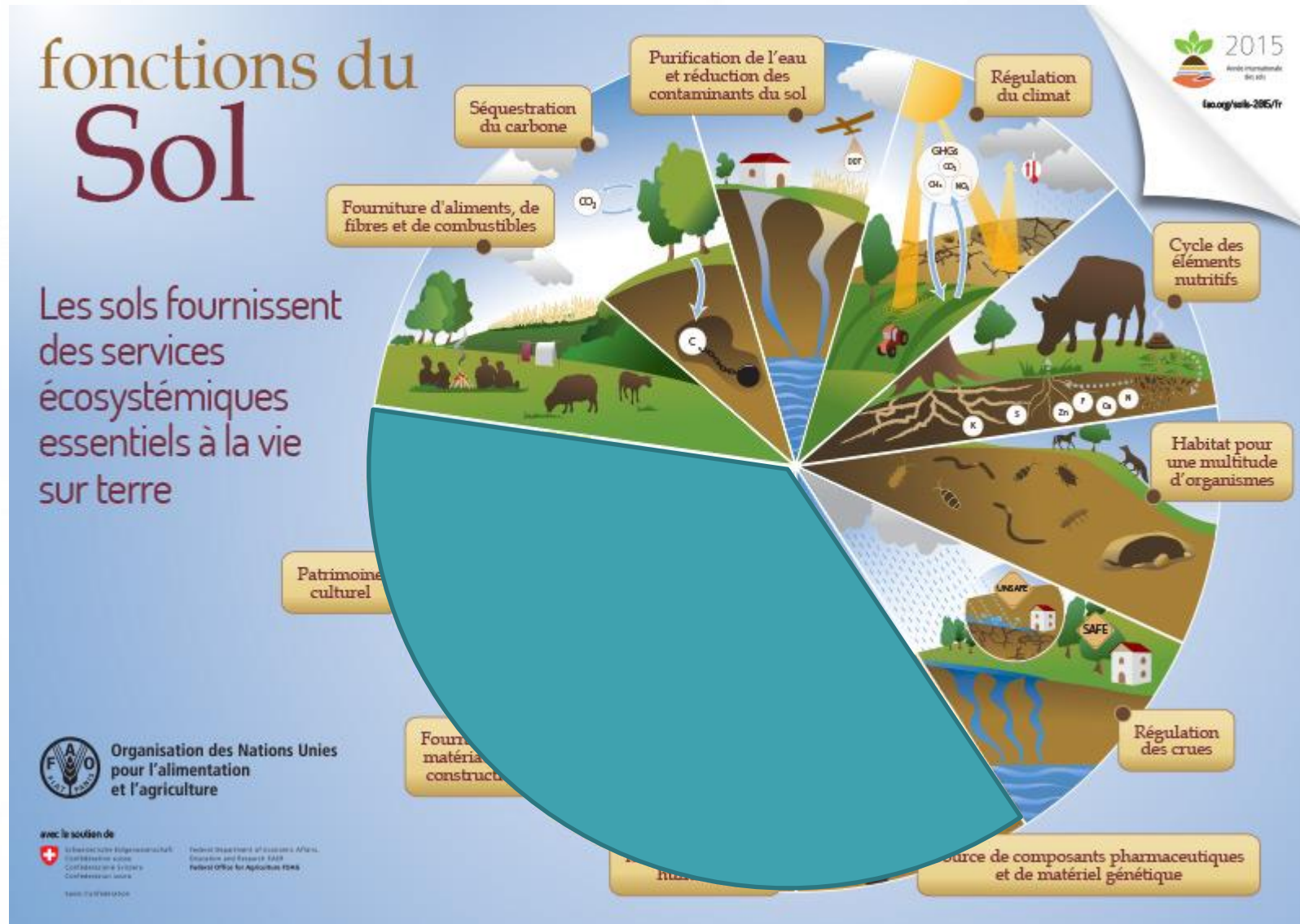
Un des moyens de réduire le risque inondation



Le vignoble est également pâturé par un troupeau de moutons en décembre. Il est essentiel de ne pas toucher les sols après les vendanges et ce, jusqu'au printemps suivant.

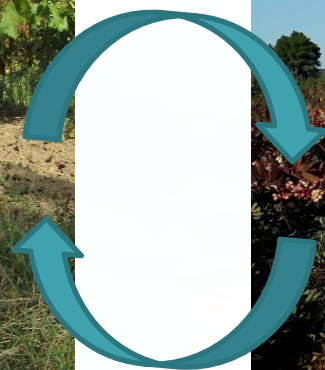


Un sol qui retient, fournit, régule...



FAO, 2015

Gérer les sols de la parcelle au territoire



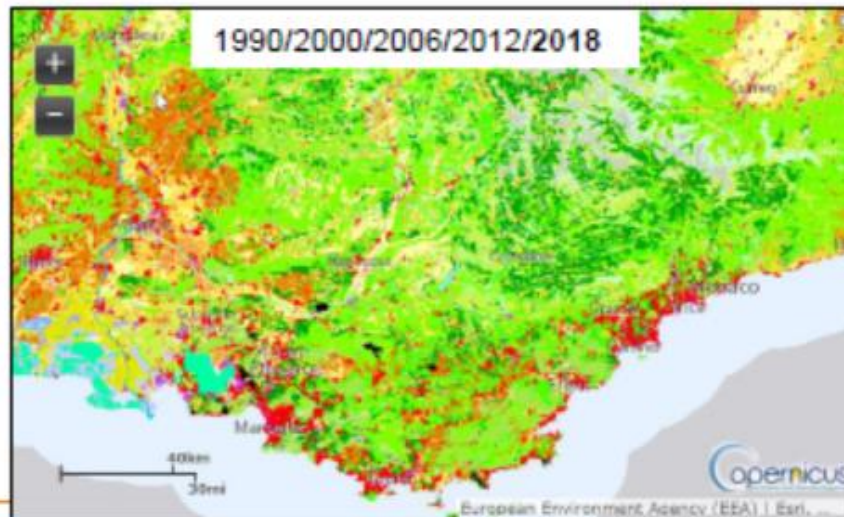
Photos : Marc Moraine

Connaitre et observer les sols à grande échelle

CLMS (Cop. Land Monitoring Service)
Surveillance des **terres**

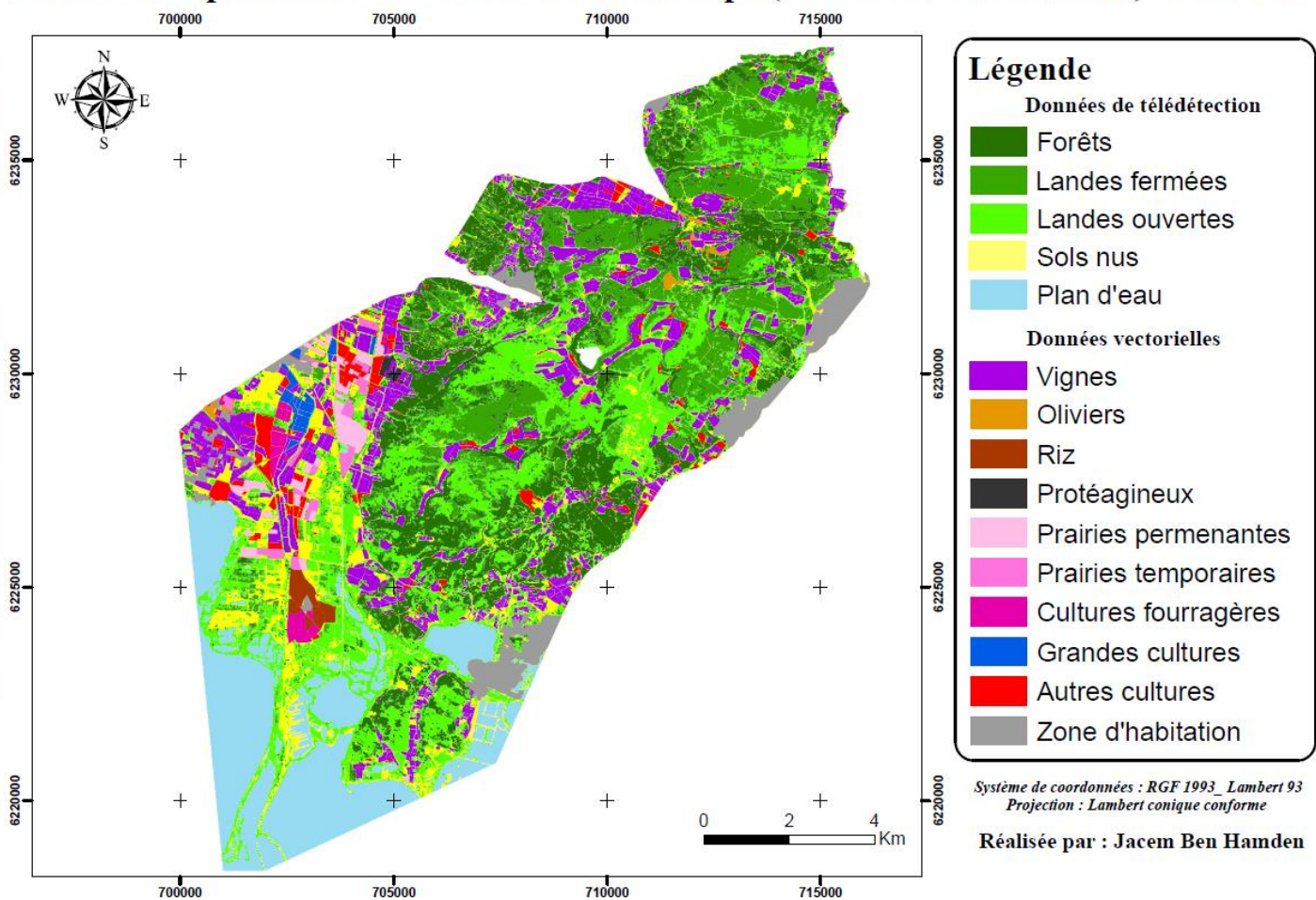


- **Paramètres biophysiques.** Tous 10j, résolution km, mondial
→ état végétation, cultures, bilan énergétique, cycle de l'eau, cryosphère
- **Occupation et usages des sols.** Pan-européen (39 pays d'Europe)
→ ~ tous les 3 ans : cartographie à haute résolution (10/20 m) sur 5 types d'occupations du sol :
 1. surfaces artificialisées
 2. zones forestières
 3. prairies
 4. zones humides et petits plans d'eau
 5. haies & petites surfaces forestières
→ ~ tous les 6 ans : données occupation du sol (100 m): **Corine Land Cover**

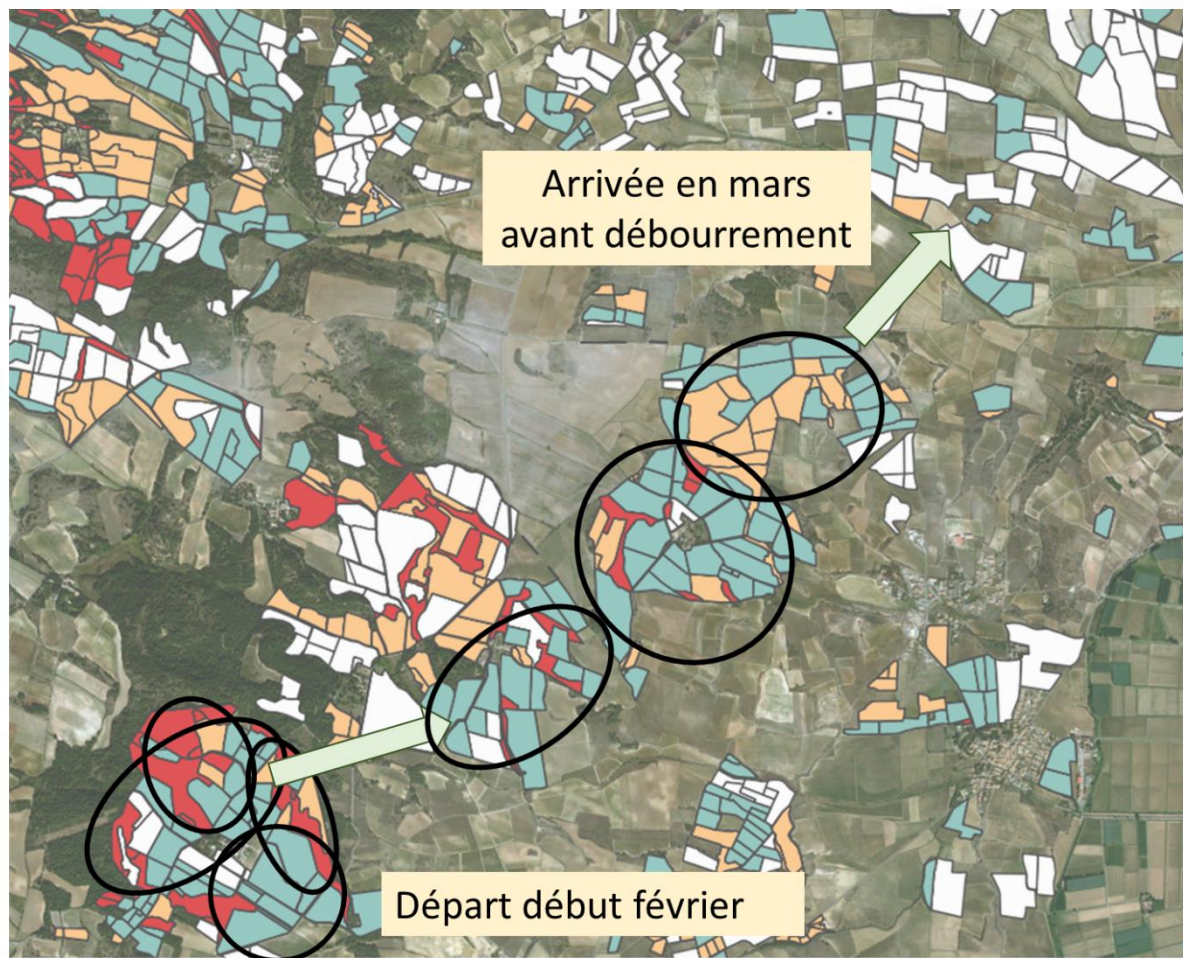


Gestion concertée des usages à l'échelle du territoire - 1/2

Carte d'occupation des sols du Massif de la Clape (PNR de la Narbonnaise) - Mai 2022



Gestion concertée des usages à l'échelle du territoire - 2/2



Légende

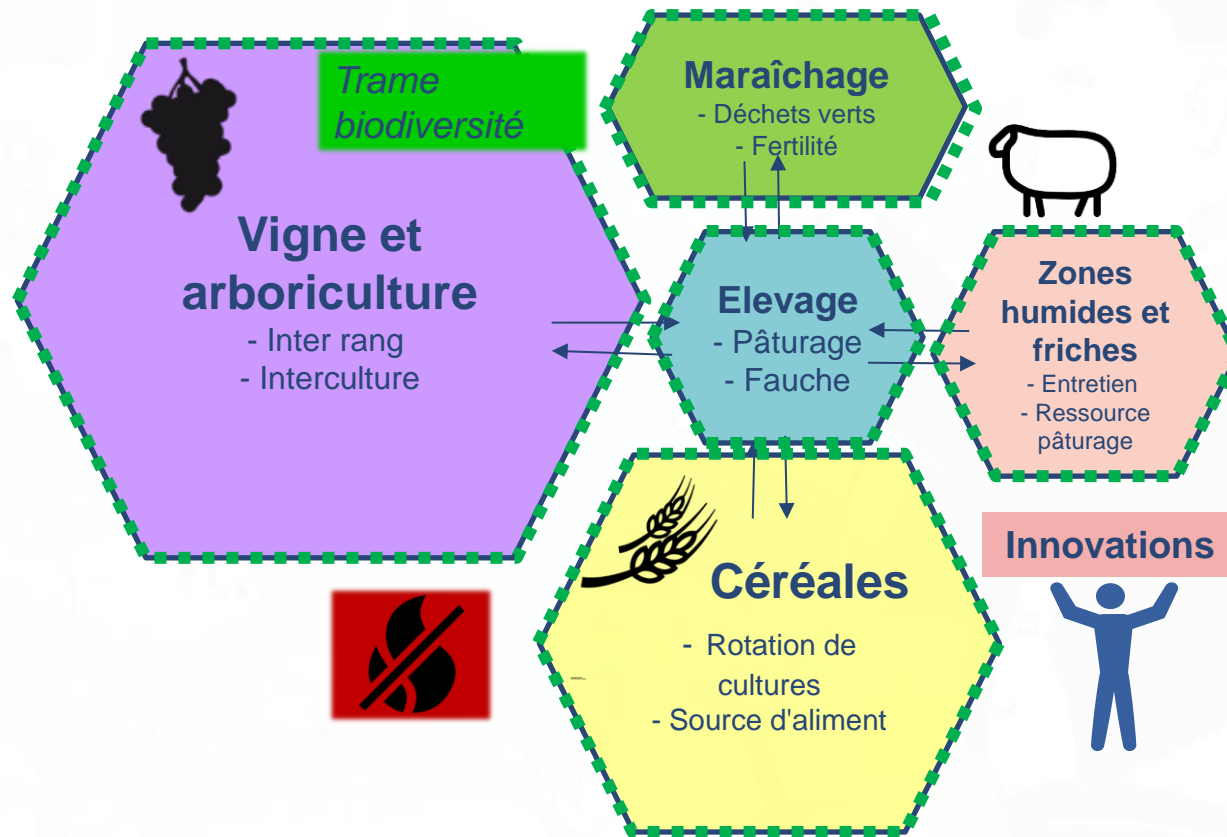
- Bois
- Champs
- Landes
- Luzernes
- Pelouses
- Vignes
- Non pâturable l'hiver

du troupeau

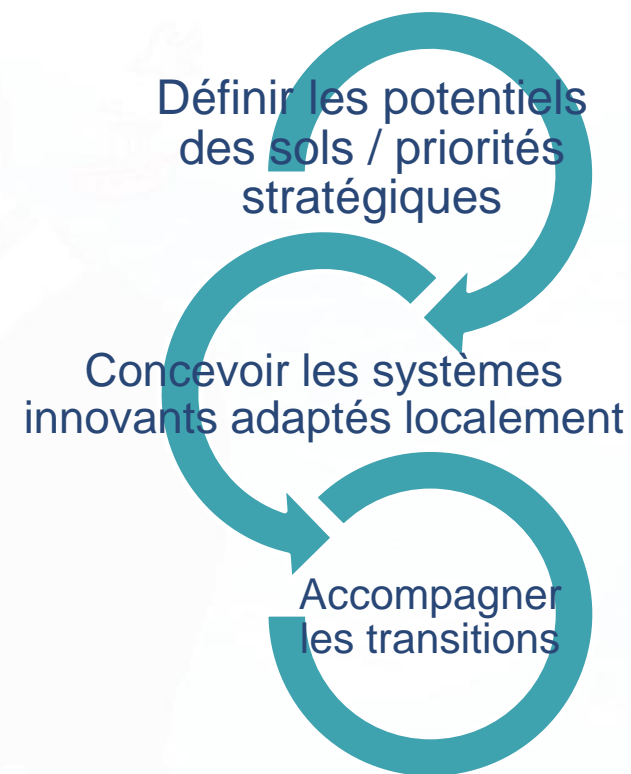
- J9 à J12 : 22 ha de vignes
- J13: déplacement
- J13 à J18: 30 ha de vignes
- J19 à J27: 45 ha de vignes
- J28 à J35: 25 ha de vignes et 25ha de landes

Mettauer Romane, 2021

Vers des paysages résilients ? 1/2



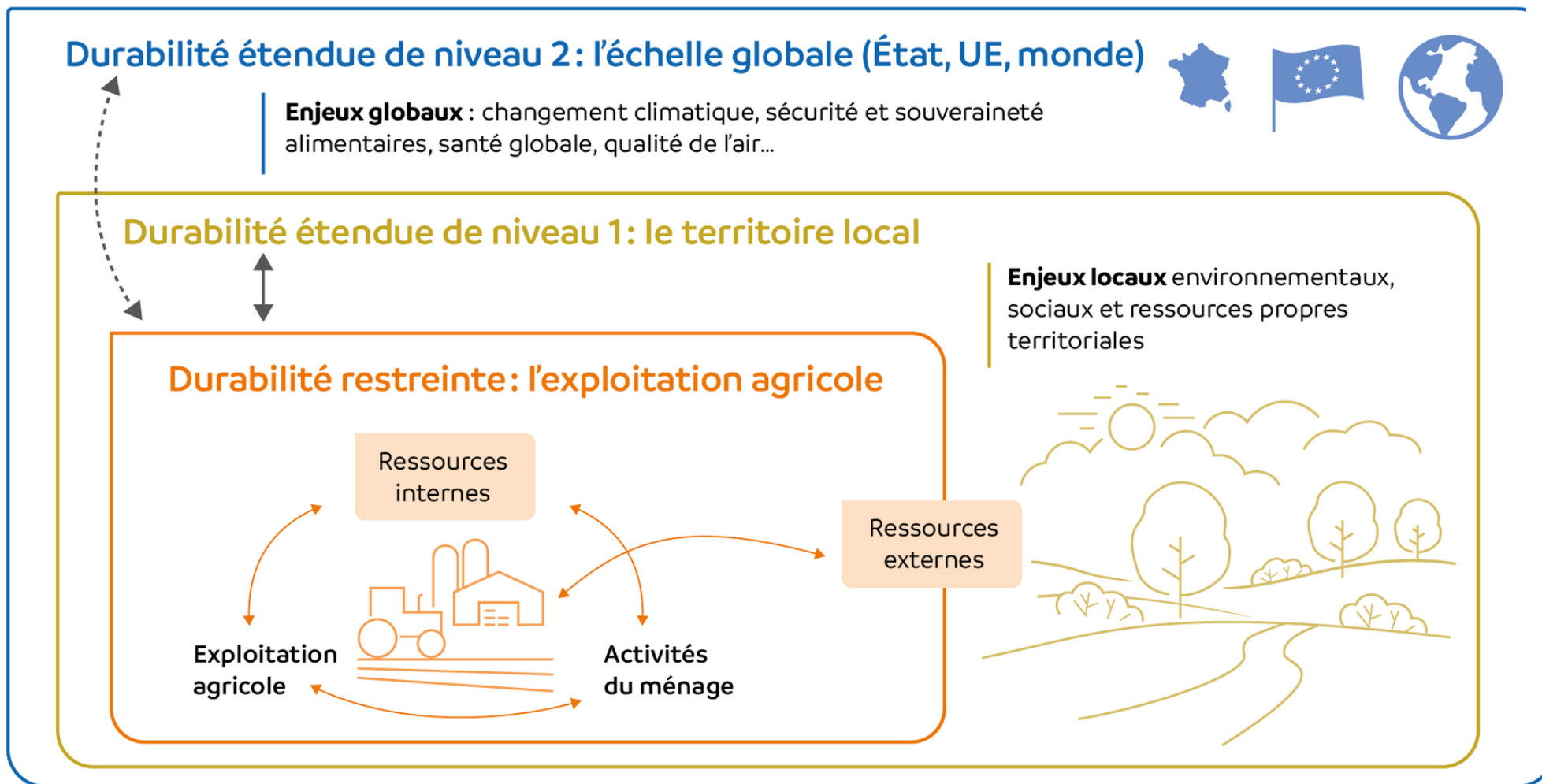
Thèse de Myrto Parmantier, 2023-2025



Vers des paysages résilients ?



IDEA



Zahm et Girard, 2021

Merci de votre attention



marc.moraine@inrae.fr

<https://umr-innovation.cirad.fr/>



Syndicat mixte du bassin de Thau
328 Quai des Moulins • 34200 Sète
Tel. 04 67 74 61 60

www.smbt.fr